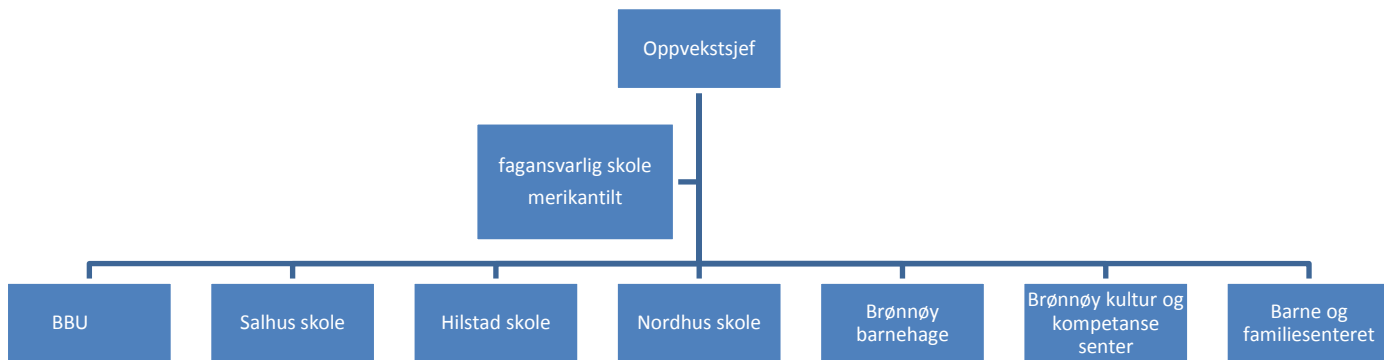


Informasjon fra oppvekstsjef

Kommunen har i år vært gjennom en omfattende nedbemanning og omorganisering.

Oppvekstsektoren består nå av de fire grunnskolene, Brønnøy kultur og kompetansesenter(voksenopplæringen, flyktingetjenesten, kulturskole og biblioteket), Brønnøy barnehage og Barne og familie senteret(barnevern, helsestasjon, rus og psykisk helsetjeneste og krisesenteret).

Oppvekstsentrene på Torgøyen og Velfjord er endret, slik at skolene og barnehagene er adskilt. Barnehagene Toftsundet og Klokkargården inngår nå i et felles område med de kommunale barnehagene(Brønnøy barnehage).



MERKANTILE ENDRINGER

Merkantilt personellressurs er trukket inn fra skolene til en sentralisert ressurs som skal betjene alle skolene. Dette er en stillingsressurs på 100%. De øvrige 90 % som skolene hadde, har blitt redusert. Årsaken til dette, er at vi har sett at en del av oppgavene merkantilt personell gjorde på hver skole kan gjøres av en sentralisert ressurs for alle skolene. En god del av disse oppgaver er allerede ført over til oppvekstkontoret. Noen oppgaver ligger tilbake på skolene som de selv har ansvaret for å løse.

I tillegg har vi innført et elektronisk skoleadministrativt system som skal effektivisere arbeidsprosessene på skolene. Dett er vi i ferd med å sette oss mer inn i, men vi har ikke rukket å utnytte det fulle potensialet ennå.

Vi er inne i en omstilling på det elektroniske området, og flere slike verktøy vil bli innført for å effektivisere arbeidsprosesser og samhandlingen vi har med foresatte og samarbeidspartnere.

I denne overgangen vil nok foresatte og publikum oppleve at det kan bli vanskeligere å få umiddelbar kontakt når de ringer skolene. Ved bruk av transponder skal det likevel være greit å få gitt beskjeder og kommunisere med skolen og kontaktlærer.

ADMINISTRATIVE ENDRINGER

Rektorene inngår ikke lengre i rådmannens strategiske ledergruppe, men skal i større grad arbeide operativt med pedagogisk ledelse på skolene. Det er nå kun oppvekstsjef som inngår i rådmannens ledergruppe fra oppvekstsektoren.

Det er redusert administrativ ressurs tilsvarende 100 % på skolene. I praksis vil det si at ledelsen har mer undervisning enn tidligere. Denne ressursen har blitt sentralisert for å styrke oppvekstkontoret med en stilling. Ressursen skal i stor grad brukes som støtte til skolene på ulike områder. Dette er skolene selv med og definerer.

Oppvekstkontoret skal blant annet jobbe med å lage nye systemer for en gjennomsliktig ressursfordeling mellom skolene, planarbeid som f.eks en helhetlig oppvekstplan og IKT-utviklingsplan for skolen. Ulike prosjektarbeid vil også bli styrt fra oppvekstkontoret f.eks. etablering og drift av Newtonrom som skal styrke realfagskompetansen til våre elever.

Det er ganske mye som skal på plass når vi nå bygger en ny organisasjon, og publikum vil sikkert merke noen «barnesykdommer» underveis i året som kommer. Gi oss gjerne tilbakemelding hvis dere ser ting som ikke fungerer godt nok. Vi er optimistisk på at når vi får alle brikkene på plass, vil organiseringen og systemene som bygges, oppleves som en tydelig forbedring for alle.

Da vil vi til slutt ønske alle en riktig god jul og et godt nyttår.

Mvh

Knut Johansen
-oppvekstsjef-